

Smart & Easy

TEXTOR TS700



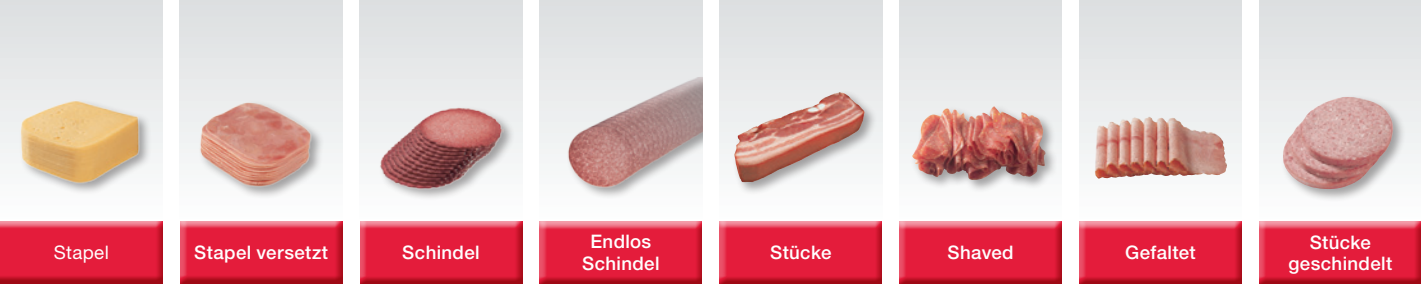
Der **TEXTOR Slicer TS700** kombiniert eine neuartige offene Bauweise und innovative Slicerfunktionen – einfach **SMART & EASY**.

Insbesondere das Gestell- und Hygienekonzept mit offener Rahmenstruktur, der Hygiene-Leerschnitt-Schneidkopf, das multifunktionale Niederhaltesystem sowie das neuartige Portionierband-Konzept setzen hierbei Maßstäbe.

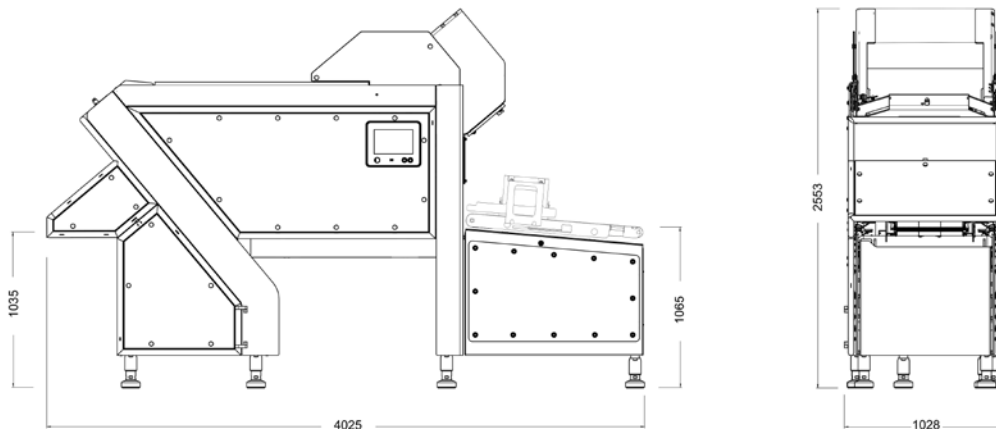
Mit einer Breite von nur knapp über einem Meter überzeugt der **TS700** nicht nur durch eine kompakte Bauweise, sondern bietet mit der Option einer Links- oder Rechtsbedienung ein für diese Leistungsklasse einzigartiges Ausstattungsniveau.

Darüber hinaus deckt der **TS700** eine große Bandbreite gängiger Applikationen ab.

Slicing Technology
TEXTOR



TEXTOR Slicer TS700



Ausstattung

	Serie	Option
Leerschnitt-Hygienschneidkopf	●	
Schneidkopf-Höheneinstellung	●	
Automatische Beladung	●	
2-Spur Varioantrieb		●
2-stufiges Portioniersystem	●	
2-stufiges Stapel-Portioniersystem		●
Faltwelle		●

Schneidsystem

Messergößen	R430, R410, R400
Max. Drehzahl	1500 U/min
Max. Schneidbreite	450 mm
Max. Schneidhöhe	180 mm
Max. Produktlänge	1200 mm, 1600 mm
Max. Stapelhöhe	bis 40 mm (optional bis 75 mm)

Sichelmesser

Slicing Technology
TEXTOR

TEXTOR Maschinenbau GmbH
 Kirnachstraße 12 · 87640 Biessenhofen
 Telefon +49 8342 916580 · Telefax +49 8342 91658-199
 info@textorweb.com · www.textorweb.com