



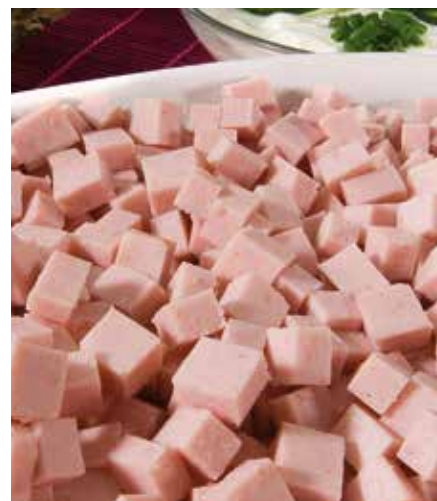
## Der »Cubixx 100 CX«

Kleiner Halbautomat mit innovativer Beschickung

Der Cubixx 100 CX ist der kleinste Vielzweckschneider aus der Halbautomaten-Produktgruppe. Seine Flexibilität und innovative Beschickung machen ihn zum idealen Werkzeug beim Schneiden von frischem Fleisch. Mit seinem seitlichen Schieber bewältigt er problemlos auch große Produktstücke.

### Produktmerkmale:

- » Vollverschweißtes Magazin mit offenen Abläufen
- » seitliche Vorpressung über Beschickungsschieber
- » druckabhängige Längsvorpressung
- » Computersteuerung
- » Vorfüllkammer
- » THC-System\*
- » 2-teilige Gatter
- » gehärtete Messerleisten und Gatterstege
- » einfache und sichere Gatterfixierung



\*Zubehör- /Ausstattungsvariante



CE Die Maschinen entsprechen den strengsten CE-Sicherheits- und Hygienebestimmungen.

Technische Daten	Cubixx 100 CX
Schnittleistung (abhängig vom Schneidgut)	Max. 2.000 kg/h
Beladedimension B x H x L	100 x 100 x 510 mm
Vorschub	1-35 mm
Installierte Leistung	2,6 kW
Gewicht	310 kg
L x B x H	1.650 x 730 x 1.110 mm
Schneidgatter	4 x 4 mm - 50 x 50 mm