

# Automatischer Füllstromteiler FST883

## Vorrichtung zur flexiblen Aufteilung von Produktströmen im Bäckereibereich



### Identische Füllströme unter allen Bedingungen

Der von einem Teigportionierer ausgestoßene Produktstrom führt zwangsläufig zu Problemen bei der gewichtsgenauen Portionierung, wenn dieser Strom zur nachfolgenden Verarbeitung in verschiedene Produktströme aufgeteilt werden soll. Mit dem automatischen Füllstromteiler FST883 von VEMAG wird dieses Problem gelöst.



3-fach Füllstromteiler FST883 Bäckerei

Der Füllstromteiler beruht auf dem Rotorprinzip. Die einzelnen Rotorelemente sorgen dafür, dass völlig identische Produktströme erzeugt werden, die eine gewichtsgenaue Portionierung garantieren. Durch den Verzicht auf einen eigenen Antrieb werden Temperaturerhöhungen vermieden, die zu Qualitätseinbußen führen könnten.

### Anwendung

Der Füllstromteiler ist als Vorsatzgerät für VEMAG Teigportionierer konzipiert und wird direkt an den Auslauf der Maschine montiert. Die Verbindung zur folgenden Verarbeitungsstufe erfolgt über Schläuche oder Rohre. Das System lässt sich flexibel an die jeweilige kundenspezifische Anwendungssituation anpassen. Die Teilung in einzelne Produktströme ist dabei frei wählbar. Aufgrund der Flexibilität des Systems ist eine Integration in bestehende Produktionslinien in vielen Fällen möglich. Sollen Produkte, wie z.B. Kekse, Hamburgerbrötchen, Tartlets, Fruchtmassen oder glutenfreie Produkte abgeteilt werden – mit dem Füllstromteiler wird die Gewichtsgenauigkeit entscheidend verbessert.

### Vollautomatischer Betrieb

Der Füllstromteiler arbeitet vollautomatisch. Es müssen keine manuellen Einstellungen vorgenommen werden. Dadurch wird eine hohe Produktstandardisierung gewährleistet.

### Reinigung und Wartung

Der Füllstromteiler besteht komplett aus nicht rostendem Edelstahl und für den Kontakt mit Lebensmitteln zugelassenem Kunststoff. Die einzelnen Komponenten können problemlos mit Hilfe von Niederdruckreinigern gereinigt werden. Der Füllstromteiler ist komplett wartungsfrei.

### Einsatzmöglichkeiten

Der Füllstromteiler kann an den folgenden Teigportionierern betrieben werden:

- ROBOT 500
- HPE-Serie

Der Füllstromteiler kann in folgende Produktionslinien integriert werden:

- Mehrbahnige Portionierung und Abteilung viskoser bis fester Produkte mit Hilfe von pneumatischen Abschneidevorrichtungen
- Mehrbahnige Abfüllung viskoser bis fließfähiger Produkte – Rührmassen und weiche Teige in Kästen
- Mehrbahnige Ausbringung flacher Produkte über Schlitzdüsen



[www.vemag.de](http://www.vemag.de)

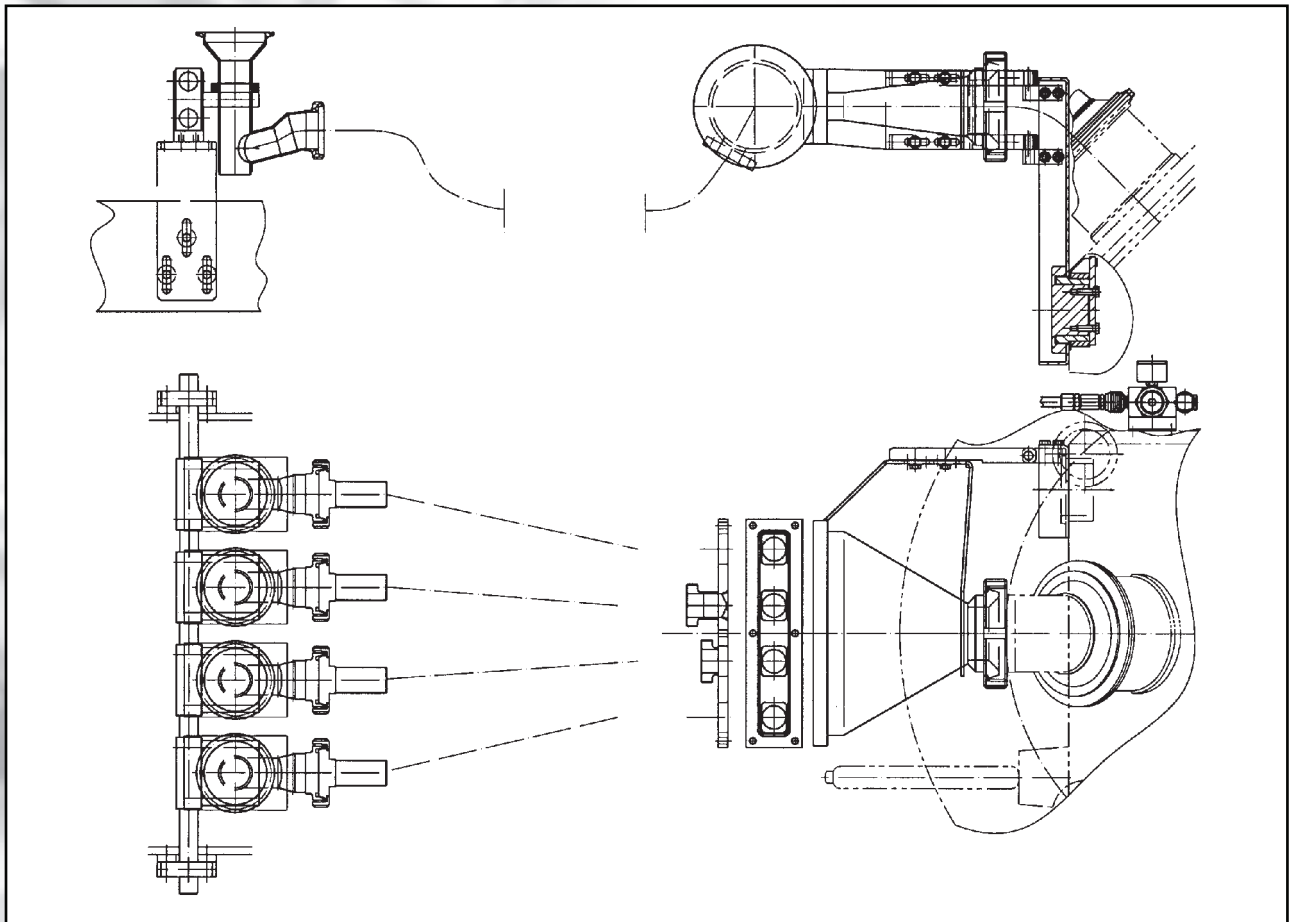
# Technische Daten

Kammergröße:

26 / 44,5 / 76 mm

Anzahl der Bahnen:

Von 2 - 32 möglich, weitere auf Anfrage



VEMAG Maschinenbau GmbH  
Postfach 1620, D-27266 Verden  
Tel. 0 42 31 - 77 70, Fax 0 42 31 - 77 72 41  
<http://www.vemag.de>, [e-mail@vemag.de](mailto:e-mail@vemag.de)

Überreicht durch: